

Luchtdichtheid van gebouwen



Referentielijst

In dit document kan u een kleine samenvatting vinden van verschillende gebouwen die werden gemeten op luchtdichtheid. De gebouwen werden ingedeeld volgens grootte.

Meer referenties kan u op onze website terugvinden:

www.blowertechnic.be

Gebouwen tot 5.000m³



Appartementsgebouw te Meise

Volume: 2.953 m³ - Verliesoppervlakte: 1.280 m²

v50: 4,61 m³/h.m² - n50: -



Appartementsgebouw Diepenbeek

Volume: 4.864,37 m³ - Verliesoppervlakte: 2.535,43 m²

v50: 3,68 m³/h.m² - n50: 1,92 h⁻¹



Appartementsgebouw Duinenwater te Knokke

Volume: 4.590,18 m³ - Verliesoppervlakte: 1.944,93 m²

v50: 4,51 m³/h.m² - n50: -



Meergezinswoning te Machelen

Volume: 1.067,56 m³ - Verliesoppervlakte: 573,75 m²

v50: 2,64 m³/h.m² - n50: 1,42 h⁻¹



Appartementsgebouw Kessel-Lo

Volume: 2.496,40 m³ - Verliesoppervlakte: 918,98 m²

v50: 3,90 m³/h.m² - n50: 1,44 h⁻¹



Doorstroomhuis voor gehandicapten te Zoersel

Volume: 3.918,76 m³ - Verliesoppervlakte: 2.667,34 m²

v50: 2,59 m³/h.m² - n50: 1,81 h⁻¹

Gebouwen 5.000 - 15.000m³



Medisch centrum Genk

Volume: 10.014,34 m³ - Verliesoppervlakte: 3.404,30 m²

v50: 4,37 m³/h.m² - n50: 1,48 h⁻¹



Scholen van Morgen te Kuringen

Volume: 7.434 m³ - Verliesoppervlakte: 2.964 m²

v50: 1,88 m³/h.m² - n50: 0,75 h⁻¹



Nieuw Zuid Blok 1

Volume: 8.526,86 m³ - Verliesoppervlakte: 2.099,95 m²

v50: 3,69 m³/h.m² - n50: 0,91 h⁻¹



Appartementsgebouw Jansiusshofsite te Leuven

Volume: 8.622 m³ - Verliesoppervlakte: 3.208 m²

v50: 3,15 m³/h.m² - n50: 1,17 h⁻¹



Appartementsgebouw Kievit II te Antwerpen

Volume: 14.789,65 m³ - Verliesoppervlakte: 4.200,18 m²

v50: 1,98 m³/h.m² - n50: 0,56 h⁻¹



Gelijktijdige meting van 3 app. blokken

Volume: 8.477,30 m³ - Verliesoppervlakte: 4.491,70 m²

v50: 2,68 m³/h.m² - n50: 1,42 h⁻¹

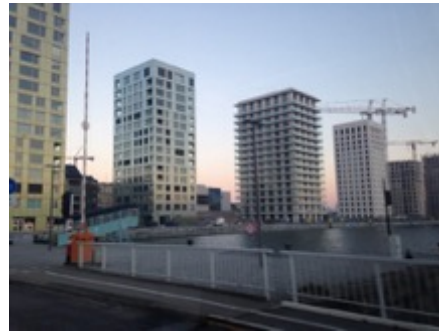
Gebouwen 15.000 - 30.000m³



Scholen van Morgen te Kuringen

Volume: 22.690 m³ - Verliesoppervlakte: - m²

v50: - m³/h.m² - n50: 0,24 h⁻¹



Toren 3 te Antwerpen

Volume: 29.517 m³ - Verliesoppervlakte: 7.626 m²

v50: 3,29 m³/h.m² - n50: 0,85 h⁻¹



Kantoorgebouw te Mechelen

Volume: 16.520 m³ - Verliesoppervlakte: 5.176 m²

v50: 1,5 m³/h.m² - n50: 0,47 h⁻¹



Woon-en zorgcentrum te Evere

Volume: 23.899 m³ - Verliesoppervlakte: 7.897 m²

v50: 2,3 m³/h.m² - n50: 0,76 h⁻¹



Katoennatie te Kallo

Volume: 25.456 m³ - Verliesoppervlakte: 7.364 m²

v50: 2,80 m³/h.m² - n50: 0,81 h⁻¹



Universiteit te Gent

Volume: 24.065 m³ - Verliesoppervlakte: 5.883 m²

v50: 3,6 m³/h.m² - n50: 0,88 h⁻¹

Gebouwen 30.000 - 50.000m³



Zwembaden van Laken

Volume: 41.075 m³ - Verliesoppervlakte: 15.418,68 m²

v50: 1,46 m³/h.m² - n50: 0,55 h-1



School Kasterlinden te St. Agatha Berchem

Volume: 38.954 m³ - Verliesoppervlakte: 7.423 m²

v50: 2,52 m³/h.m² - n50: 0,48 h-1



Schoolgebouw Hardenvoort te Antwerpen

Volume: 40.023,39 m³ - Verliesoppervlakte: 27.759 m²

v50: 0,49 m³/h.m² - n50: 0,34 h-1



ZOL zusterschool te Genk

Volume: 43.437,40 m³ - Verliesoppervlakte: 11.518 m²

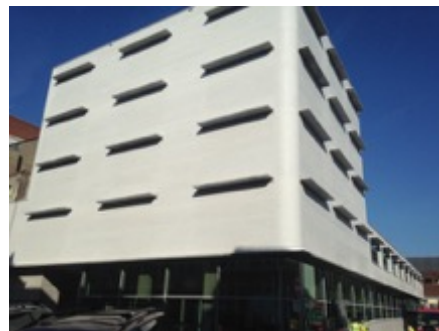
v50: 4,67 m³/h.m² - n50: 1,24 h-1



Kantoorgebouw Kievit II te Antwerpen

Volume: 38.954 m³ - Verliesoppervlakte: 7.423 m²

v50: 2,52 m³/h.m² - n50: 0,48 h-1



Rijksarchief RAG te Gent

Volume 38.687 m³ - Verliesoppervlakte: 9.194 m²

v50: 4,46 m³/h.m² - n50: 1,06 h-1

Gebouwen 50.000 - 100.000m³



Artesis hogeschool te Antwerpen

Volume: 63.078 m³ - Verliesoppervlakte: 19.032 m²

v50: 2,32 m³/h.m² - n50: 0,70 h-1



Kantorenproject Forum II te BRussel

Volume: 55.865 m³ - Verliesoppervlakte: 12.954 m²

v50: 6,9 m³/h.m² - n50: 1,6 h-1



AGC kantoorgebouw te Louvain La Neuve

Volume: 50.550 m³ - Verliesoppervlakte: 18.020 m²

v50: 2,16 m³/h.m² - n50: 0,77 h-1



VAC te Leuven

Volume: 74.760 m³ - Verliesoppervlakte: 24.030 m²

v50: 2,80 m³/h.m² - n50: 0,90 h-1



Kantoorgebouw Art Lux te Brussel

Volume: 57.482 m³ - Verliesoppervlakte: 12.774 m²

v50: 6,3 m³/h.m² - n50: 1,4 h-1



London Tower

Volume: 52.417 m³ - Verliesoppervlakte: 10.879 m²

v50: 5,3 m³/h.m² - n50: 1,1 h-1

Gebouwen 100.000 - 500.000m³



Distributiecentrum te Venlo(NL)

Volume: 440.000 m³ - Verliesoppervlakte: - m²

v₅₀: - m³/h.m² - n₅₀: 0,09 h⁻¹



VAC te Gent

Volume: 151.729 m³ - Verliesoppervlakte: 25.153 m²

v₅₀: 5,61 m³/h.m² - n₅₀: 0,93 h⁻¹



Industriehal te Willebroek

Volume: 250.000 m³ - Verliesoppervlakte: 7.423 m²

v₅₀: 2,7 m³/h.m² - n₅₀: 0,48 h⁻¹